

Broschüre

# VIAVI CERTiFi

## Cloudbasiertes Workflow-Management in Unternehmen

CERTiFi ist eine cloudbasierte Lösung für Teams, die die strukturierte Verkabelung in Unternehmensnetzen planen, installieren, testen und zertifizieren. CERTiFi nutzt die cloudbasierte Plattform StrataSync™ von VIAVI Solutions und stellt jedem Teammitglied die Informationen zur Verfügung, die es benötigt, um seine Aufgaben korrekt und pünktlich auszuführen.

CERTiFi erlaubt, die Arbeitsaufgaben aller Teammitglieder in jeder Phase des Projekts aufeinander abzustimmen, angefangen beim Festlegen der Dimensionierung und der Aufgabenverteilung bis zur Testausführung und Analyse der Projektkennwerte in Echtzeit. So haben Sie Ihre Projekte immer unter Kontrolle und ermöglichen Ihrem Team, die Arbeiten erfolgreich abzuschließen.

Planen > Verteilen > Testen > Analysieren



### Vorteile

- Gewährleistung eines zuverlässigen Managements in jeder Phase des Projekts
- Zentrale Abstimmung des Teams und der Projektspezifikationen
- Eindeutige Übermittlung der Auftragsanforderungen in Echtzeit
- Ortsunabhängige Kontrolle des Projektstatus und Auswertung der Ergebnisse
- Direkte Zuweisung der Arbeitsaufgaben an die Teammitglieder
- Direkte Übermittlung der Testaufgaben an die Prüf- und Messtechnik mit der CERTiFi-App

**CERTiFi**  
powered by StrataSync™

## Zuverlässiges Management in jeder Projektphase



### Planen

- Planung und Verwaltung mehrerer Projekte mithilfe einer webbasierten Benutzeroberfläche.
- Festlegung aller Testanforderungen, Abnahmekriterien und Kennzeichnungspflichten.
- Nutzung vorprogrammierter Anbieterspezifikationen oder eigener Kennwerte.
- Hinzufügen von Anhängen, wie Zeichnungen, Landkarten, Fotos, Auftragsdokumenten oder AutoCAD-Dateien.



### Verteilen

- Zuweisung der Projektaufgaben an Berater, Servicetechniker, Unterauftragnehmer und andere Teammitglieder.
- Download der App CERTiFi auf Android- und iOS-Mobilgeräte.
- Versenden von Push-Mitteilungen über die CERTiFi App an die Mobilgeräte der Teammitglieder, sodass die Servicetechniker:
  - immer über die Testanforderungen, Kennzeichnungskonfigurationen und Dateianhänge informiert sind.
  - über eine Mobilfunkverbindung spezifische Tests in das Feldmessgerät herunterladen können.



### Testen

- Vorprogrammierung von Testern mit Aufgaben und Testkriterien wie Kennzeichnungslisten, Abnahmekriterien und Hinweisen.
- Ergänzung der Testdaten durch Anmerkungen, Bilder und Videos.
- Automatische Synchronisation der Messergebnisse mit der Cloud über das Mobilgerät, das die Aufgabe übertragen hat.



### Analysieren

- Bereitstellung von Echtzeit-Testergebnissen und Projekt-Statusmeldungen über das Mobilgerät an den Leiter des Standorts.
- Anzeige von Dashboard-Fortschrittsansichten und Testergebnissen über die Web-Benutzeroberfläche von CERTiFi.
- Sofortige Rückmeldungen an den Servicetechniker während der gesamten Projektdauer.

## Zentrale Abstimmung des Teams und der Projektspezifikationen

Unabhängig vom Umfang des Projekts ist es unverzichtbar, dass jedes Mitglied des Teams genau weiß, welche Tests wann von wem und wo auszuführen sind. Angesichts der zahllosen E-Mails und Telefongespräche, der Schreibarbeit, der vielen Dateianhänge und weiteren zusätzlichen Aufgaben, die man schnell falsch kommunizieren, übersehen oder auch vergessen kann, stehen Projektmanager häufig vor noch größeren Herausforderungen.

Mit CERTiFi gehören diese Probleme der Vergangenheit an, da jedes Teammitglied einen zentralen Kontaktpunkt besitzt, der alle Test- und Zertifizierungsanforderungen eines Projekts von Anfang bis Ende kommuniziert, zuweist und verwaltet.

- Planer können auf der Web-Benutzeroberfläche für jedes Gebäude, jede Etage, jeden Raum, jedes Rack und jeden Port sämtliche Testvorgaben, Abnahmekriterien, Kennzeichnungsparameter und andere Aufgaben definieren.
- Projektmanager nutzen die Web-Oberfläche, um Testaufgaben an die Teammitglieder vor Ort zuzuweisen
- Einsatzleiter übertragen mit der CERTiFi App spezifische Aufgaben an ausgewählte Tester von VIAVI.
- Servicetechniker können mit den Testern von VIAVI sofort zur Testausführung übergehen, da alle Aufgaben, Kennzeichnungen und Abnahmekriterien im Gerät gespeichert sind.
- Die Testergebnisse selbst werden in Echtzeit mit der Cloud synchronisiert, sodass die verantwortlichen Teammitglieder immer informiert sind.

Teammitglied	Ressourcen	Leistungsmerkmal
Planer	CERTiFi (Web-Oberfläche)	<ul style="list-style-type: none"><li>• Planung von Projekten und Festlegen von Testanforderungen</li><li>• Verwaltung mehrerer, sich in verschiedenen Phasen befindlicher Projekte</li></ul>
Projektmanager	CERTiFi (Web-Oberfläche)	<ul style="list-style-type: none"><li>• Zuweisung der Tests an die Einsatzleiter</li><li>• Analyse von Testdaten und Kennwerten</li><li>• Erstellen von Zertifizierungsberichten</li></ul>
Einsatzleiter und Techniker	CERTiFi (Mobile-App) und CERTiFi-fähige Tester von VIAVI  Eine Liste der CERTiFi-kompatiblen Tester finden Sie auf: <a href="http://www.viavisolutions.com/CERTiFi">www.viavisolutions.com/CERTiFi</a> .	<ul style="list-style-type: none"><li>• Anzeige der zugewiesenen Testanforderungen</li><li>• Übertragung von Tests auf Feldtester von VIAVI</li><li>• Anzeige der Aufgaben und Testanforderungen direkt auf den Feldtestern</li><li>• Testausführung nach den vordefinierten Anforderungen</li><li>• Analyse des Fortschritts der Arbeiten anhand der ausgeführten Tests</li></ul>

## Workflow-Optimierung über die Cloud

Die Verbindung zur Cloud erleichtert und beschleunigt die Testausführung und Zertifizierung. Die Team-Mitglieder haben in Echtzeit Zugriff auf Daten und können verzögerungsfrei zusammenarbeiten und kommunizieren, was Zeit und Geld spart. Die Cloud optimiert die Arbeitsabläufe, weil:

- redundante Dateneingaben durch Planer, Manager und Servicetechniker vermieden werden.
- die Tester nicht mehr zwischen den Einsatzorten und den Büros hin- und hertransportiert werden müssen, nur um die Testergebnisse zu übertragen.
- Fehler bei der Eingabe von Test- und Kennzeichnungsvorgaben in die Tester von VIAVI unterbunden werden.

## Bleiben Sie in Kontakt mit der App CERTiFi

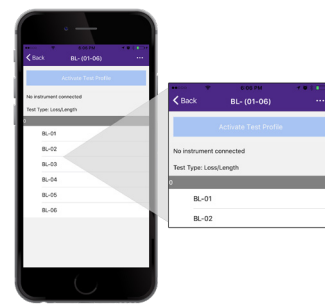
Einsatzleiter sind immer unterwegs und haben wenig Zeit, um mehrere Techniker an unterschiedlichen Standorten anzuleiten. Leitungsaufgaben, wie das Abfragen der Messergebnisse von den Testern und deren Weiterleitung an die Zentrale oder die Arbeitsvorbereitung für den kommenden Tag werden dann zumeist nach Feierabend erledigt, wenn alle anderen schon zu Hause sind.

Mit der App CERTiFi stehen den Managern alle Funktionen, die sie für ihre Arbeit benötigen, auf ihrem Mobilgerät zur Verfügung. Damit sind sie in der Lage, ihr Team von unterwegs zu steuern und gleichzeitig mit dem Büro in Kontakt zu bleiben. Wenn die Techniker vor Ort die Tests abgeschlossen haben, kann der Leiter des Standorts das mit CERTiFi ausgestattete Mobilgerät mit den Ergebnissen von allen Testern synchronisieren lassen. Auf diese Weise lassen sich die Testergebnisse anzeigen, ohne die laufende Arbeit der Servicetechniker unterbrechen zu müssen.

### Eingang von Benachrichtigungen bei Zuweisung neuer Aufgaben



### Anzeige von Testanforderungen, Kennzeichnungskonfigurationen und Dateianhängen



### Herunterladen spezifischer Tests über eine Mobilfunkverbindung in das Feldmessgerät



### Automatische Synchronisation der Testergebnisse mit der Cloud

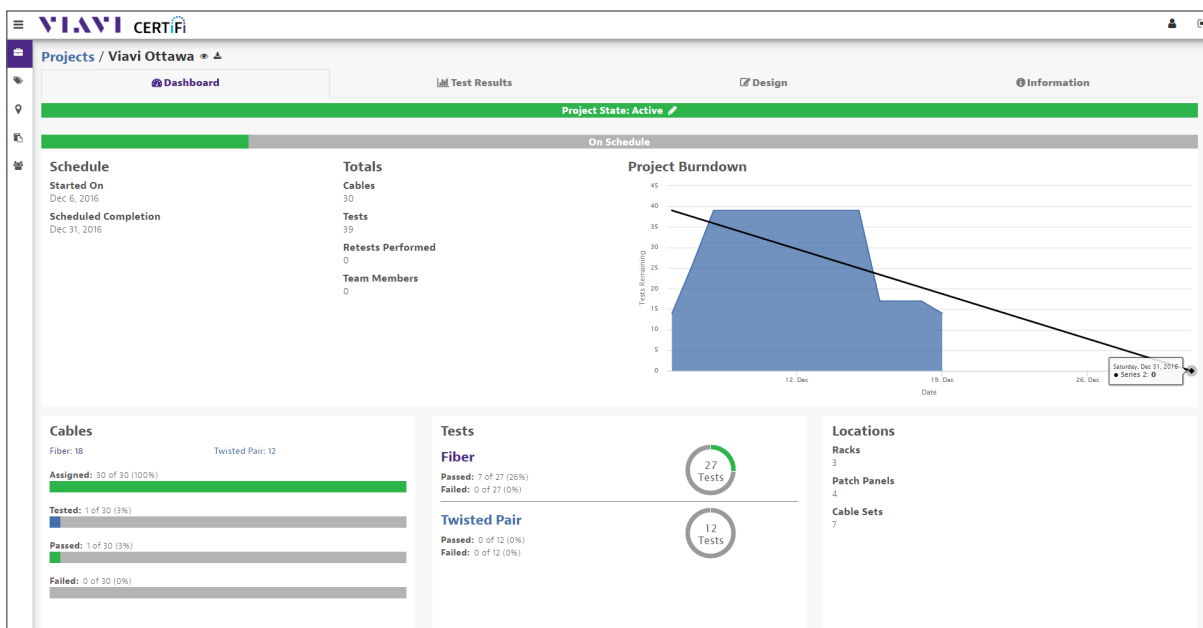


## Analyse der Projektparameter und Erstellung von Berichten

Nach der Synchronisation der Testergebnisse mit der Cloud profitieren die Projektmanager und Planer von einem lückenlosen Überblick über die Daten. Dadurch sind sie in der Lage, den Status sämtlicher Projekte (Entwurf, aktiv, archiviert) in Echtzeit zu überwachen. Dabei helfen ihnen aussagekräftige Dashboard-Zusammenfassungen, umfassende Testergebnisse und weitere Detailangaben zur Analyse der Projektkennwerte.

Auf der Registerkarte **Dashboard** erhalten die Manager auf einen Blick einen Überblick über die wichtigsten Projektdaten, wie:

- Zeitpläne für Projekte
- wichtige Termine
- eine Burndown-Grafik
- einen Überblick über alle Kabel und Tests
- die Teammitglieder
- Fortschrittstabellen mit Angabe des Anteils
  - der zugewiesenen zu den nicht zugewiesenen Kabeln.
  - der getesteten zu den nicht getesteten Kabeln.
  - der mit Gut zu den mit Schlecht bewerteten Kabeln.
- Test-Standorte



Die Registerkarte **Testergebnisse** listet alle während des Projekts erhaltenen Ergebnisse auf und enthält außerdem wichtige Angaben zum Test. Zudem erlaubt sie:

- die Ergebnisse nach Medium, Typ, Kennzeichnung, Erstellungsdatum, Techniker, Gerät, Seriennummer und Teststatus zu sortieren und zu filtern.
- für jeden Test die Gut-/Schlecht-Angaben anzuzeigen und die Ergebnisse mit den in der Spezifikation festgelegten Kriterien zu vergleichen.

**Erstellen Sie Berichte**, um sie im Unternehmen gemeinsam zu nutzen oder zur Zertifizierung des Projekts an den Kunden weiterzuleiten. Die Berichte enthalten:

- Angaben zum Kunden
- den Test-Standort, die Uhrzeit und Kennzeichnung
- Gut-/Schlecht-Ergebnisse
- die Abnahmekriterien
- Detailangaben zu den Testergebnissen
- und stehen im digitalen Format sowie als Ausdruck zur Verfügung.

CERTiFi führt eine Web-Benutzeroberfläche, eine mobile App und die Tester von VIAVI in einer zentralen cloudbasierten Lösung zusammen. Damit stehen allen Teammitgliedern zu jedem Zeitpunkt alle Informationen und Ressourcen zur Verfügung, die sie benötigen, um die ihnen zugewiesenen Aufgaben auszuführen und die Projekte exakt und termingerecht zu zertifizieren.

Weitere Informationen zu CERTiFi erhalten Sie auf unserer Website auf [www.viavisolutions.de/CERTiFi](http://www.viavisolutions.de/CERTiFi).



Kontakt +49 7121 86 2222

Sie finden das nächstgelegene  
VIAVI-Vertriebsbüro auf  
[viavisolutions.de/kontakt](http://viavisolutions.de/kontakt)

© 2020 VIAVI Solutions Inc.  
Die in diesem Dokument enthaltenen Produktspezifikationen und Produktbeschreibungen können ohne vorherige Ankündigung geändert werden.  
Certifi-br-fit-tm-de  
30186032 901 1120